



NEWYDDLEN CWLWM – TYMOR YR HYDREF 2022

Croeso i Newyddlen Cwlwm ar gyfer Tymor yr Hydref ble ceir gwybodaeth ddefnyddiol ar gyfer y sector blynyddoedd cynnar, gofal plant a gwaith chwarae.



Cynnwys:

- | | |
|---|-----------|
| 1. Diogelu Plant yn eich Lleoliad | 3 |
| <ul style="list-style-type: none">• Beth i'w wneud os oes gennych bryder am blentyn• Siart Llif• Mae amddiffyn plentyn rhag cam-drin yn gyfrifoldeb ar bob aelod o staff a gwirfoddolwr• Chwythu'r chwiban• Ymateb i bryderon ynghylch llesiant plant• Arolygiaeth Gofal Cymru – Erthygl Diogelu• Mwy o wybodaeth am ddiogelu | |
| 2. Gofalwn Cymru | 12 |
| 3. Cynnig Gofal Plant: Gwasanaeth Cenedlaethol Digidol | 14 |



1. Diogelu Plant yn eich Lleoliad

Yn y newyddlen yma, rhoddir sylw arbennig i ddiogelu plant. Mae Arolygiaeth Gofal Cymru wedi codi pryderon gyda ni am anallu staff o fewn rhai lleoliadau i siarad am bolisi a threfn diogelu'r lleoliad, a'u cyfrifoldeb fel unigolyn, a gallai hynny o bosib effeithio ar les plentyn.

Mae diogelu yn golygu atal niwed a diogelu plant ac oedolion sydd mewn perygl o gael eu cam-drin neu eu hesgeuluso, ac addysgu'r rhai o'u cwmpas i adnabod arwyddion a pheryglon camdriniaeth.

Beth bynnag yw eich rôl yn y lleoliad gofal plant, mae diogelu yn gyfrifoldeb **ar bawb**. Mae diogelu **o bwys** i bawb, ac mae gan **bawb** rôl i'w chwarae.

Rhaid i bob lleoliad gofal plant a chwarae gael polisiau a gweithdrefnau cadarn mewn lle a rhaid mabwysiadu'r polisiau a'r gweithdrefnau hyn wrth redeg y gwasanaeth o ddydd i ddydd. Mae'n bwysig bod pob aelod staff yn gyfarwydd â'u cynnwys a'u bod yn hyderus wrth wybod sut i ddelio ag unrhyw bryderon sydd ganddynt am les plentyn neu os yw plentyn yn datgelu gwybodaeth sensitif.

Ystyriwch:

Sut ydych chi a'ch staff yn ymateb pan fydd gennych bryderon am blentyn, waeth mor fach ydynt?

Mae'n hanfodol eich bod yn ymateb i bryderon. Os ydych chi'n ansicr, yn teimlo bod neb yn gwranddo arnoch, neu nad ydych chi'n cael eich cymryd o ddifri, mae'n bwysig codi'r pryderon gyda'ch tîm.

Beth i'w wneud os oes gennych bryder am blentyn?

Cyfeiriwch bob amser at bolisi a gweithdrefnau diogelu'r lleoliad.

Os ydych yn amau bod plentyn yn profi neu'n wynebu [camdriniaeth, esgeulustod neu fathau eraill o niwed](#), neu fod honiad yn cael ei wneud gan blentyn, dylech weithredu **ar unwaith** drwy ddilyn y weithdrefn fel y nodir gan eich [Bwrdd Diogelu Rhanbarthol](#) a [Gweithdrefnau Diogelu Cymru](#) a chysylltu â'r Swyddog Dyletswydd o fewn yr Adran Gwasanaethau Cymdeithasol a/neu'r Heddlu.

Os yw staff neu unrhyw un arall yn poeni am **newid yn ymddygiad plentyn**, neu unrhyw **arwyddion o niwed corfforol mân ond anesboniadwy, gwnewch yr alwad bob tro**. Os ydych yn ansicrwydd neu'n bryderus am unrhyw elfen, gofynnwch am gyngor gan y Swyddogion Dyletswydd Gwasanaethau Cymdeithasol.

Cofiwch nad yw codi'r ffôn i'r Gwasanaethau Cymdeithasol i ofyn am gyngor yn atgyfeiriad llawn. Maen nhw yna i'ch cyngori os ydych chi'n ansicr ynghylch rhywbeth.

Os oes angen i chi gysylltu ag adran Gwasanaethau Cymdeithasol, sicrhewch eich bod yn cysylltu â'r Ddesg Dyletswydd yr awdurdod lleol y mae'r plentyn yn byw ynddi. Gweler y dudalen [Byrddau Diogelu Rhanbarthol](#) am y dolenni perthnasol.

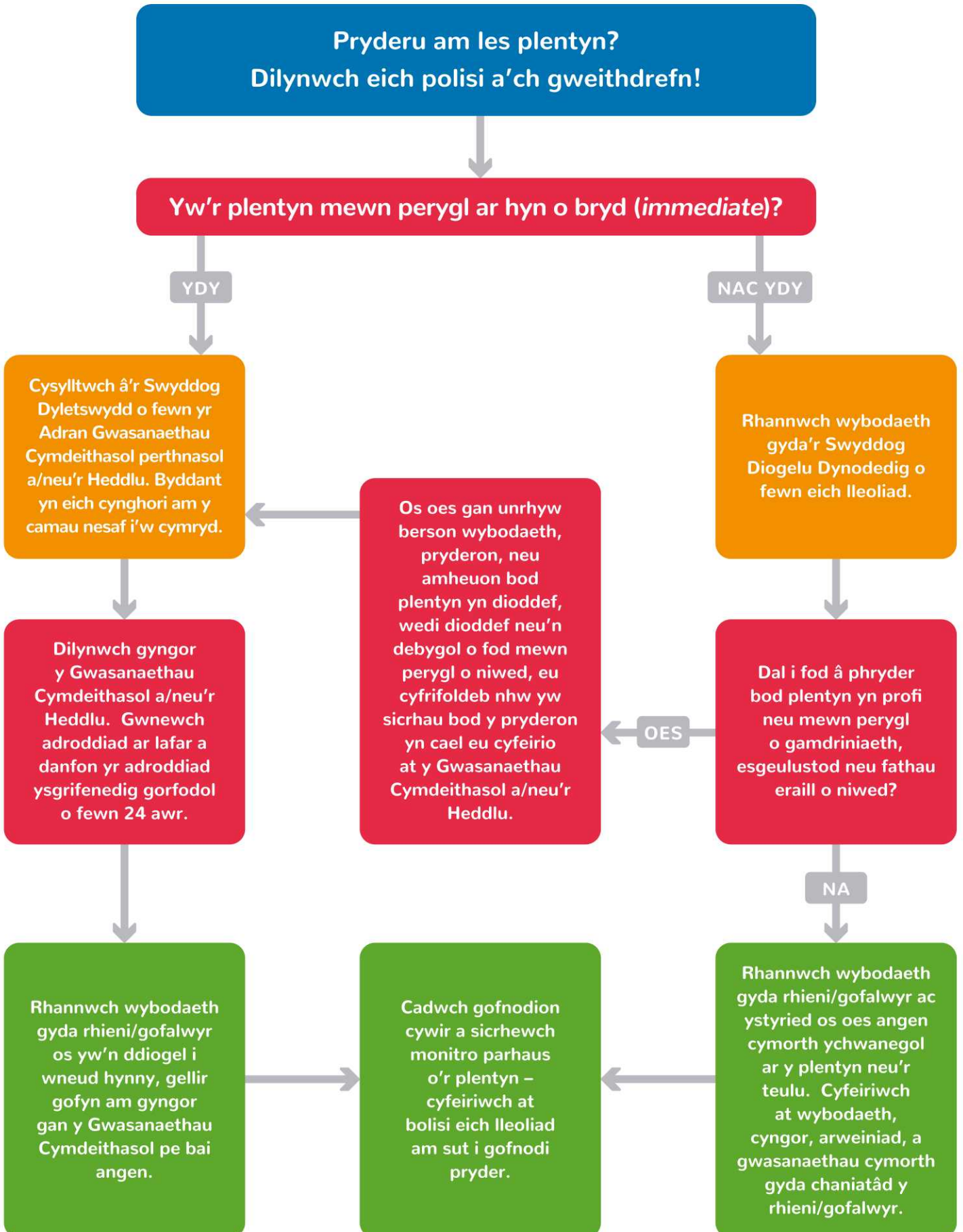
Dylid cadw cofnod llawn a chyfrinachol o bob sefyllfa neu bryder. Dylid trin yr holl wybodaeth yn gwbl gyfrinachol a dylid cadw'r wybodaeth dan glo neu ei diogelu gyda chyfrinair bob amser.



Os oes gennych unrhyw amheuaeth am adrodd ar bryderon peidiwch â meddwl 'Beth os ydw i'n anghywir?' meddyliwch 'Beth os ydw i'n iawn?'

(BWRDD DIOGELU GOGLEDD CYMRU)





Cyfrifoldeb pob aelod o staff a gwirfoddolwr yw amddiffyn plentyn rhag camdriniaeth

Dylech hybu awyrgylch ac ethos sy'n galluogi plant, staff, a gwirfoddolwyr i fynegi unrhyw bryderon sydd ganddyn nhw'n agored.

Y Person Unigol Cyfrifol / Person Cofrestredig a'r Person Cyfrifol fel arfer yw'r Swyddogion Diogelu Dynodedig. Weithiau mae aelodau eraill o staff yn cymryd cyfrifoldeb. Rhaid iddynt sicrhau bod aelodau staff a gwirfoddolwyr yn deall eu rôl yng nghyd-destun amddiffyn plant ac yn hyderus i weithredu ar unrhyw bryderon.

Nid rôl lleoliadau gofal plant yw ymchwilio i bryderon. Eich rôl chi yw ystyried yr wybodaeth sydd gennych, gofyn am gyngor a sicrhau bod eich pryderon yn cael eu cyfeirio'n gywir.

Ni ddylai pryderon am rannu gwybodaeth ein hatal rhag diogelu a hyrwyddo lles plant dan fygythiad o gael eu cam-drin neu eu hesgeuluso.

(BWRDD DIOGELU GOGLEDD CYMRU)

Chwythu'r chwiban

Mae'n bwysig nad yw ymarferwyr yn anwybyddu nac yn diystyru amheuon am ymarferydd neu gydweithiwr arall a allai fod yn cam-drin, esgeuluso neu achosi niwed i blentyn.



Mae gan bob ymarferydd gyfrifoldeb i ddiogelu plant ac mae hynny'n cynnwys amddiffyniad rhag cael eu cam-drin gan ofalwr proffesiynol, cyflogedig neu wirfoddolwr.

Felly, yn y sefyllfaoedd hynny mae'r ddyletswydd i adrodd unrhyw bryderon neu amheuon am gamdriniaeth ac esgeulustod yn dal i fod yn berthnasol. Mae'r ddyletswydd yma hefyd yn cwmpasu sefyllfaoedd pan fo camdriniaeth ond yn cael ei amau.

Mae gan holl weithwyr gofal plant a chwarae proffesiynol y blynyddoedd cynnar gyfrifoldeb i rannu amheuon am gamdriniaeth neu bryderon am y ffordd y gofalir am blant, waeth pwy yw testun yr adroddiad hwnnw.

Dylid rhoi gwybod hefyd am unrhyw achosion o arferion gwael ymhlith y gweithlu – efallai na chaiff unigolyn ei asesu fel un sy'n cam-drin plant, ond mae'n bosib y byddant yn dal i beri risg i blant oherwydd ei ymddygiad, ei ymarfer neu ei agwedd.

Rhannwch eich pryderon cyn gynted â phosib a dilynwch drwodd. Mae'n bwysig eich bod yn dilyn polisïau a gweithdrefnau eich lleoliad.

Ceir rhagor o wybodaeth, gan gynnwys adnoddau, isod. Gallwch gysylltu â'ch sefydliad ymbarél gofal plant neu chwarae perthnasol am gymorth, ond mae angen i chi sicrhau **nad dyma'ch pwynt galwad cyntaf** os ydych yn credu bod plentyn mewn perygl. Fel yr amlygwyd uchod, os ydych yn amau bod plentyn yn profi neu mewn perygl o gam-driniaeth, esgeulustod neu fathau eraill o niwed, neu gwneir honiad gan blentyn, dylech weithredu ar unwaith drwy ddilyn y weithdrefn fel y nodir gan eich Bwrdd Diogelu Rhanbarthol a Gweithdrefnau Diogelu Cymru a chysylltu â'r Swyddog Dyletswydd o fewn yr Adran Gwasanaethau Cymdeithasol a/neu'r Heddlu.

Ymateb i bryderon ynghylch lles plant

Mae gan bob lleoliad sawl polisi a gweithdrefn i ddiogelu plant sy'n egluro sut maen nhw'n sicrhau bod pob plentyn o dan ei gofal yn ddiogel, yn foddlon, ac yn ffynnu.

Serch hynny, mae achlysuron yn codi lle mae pryderon am les plant.

Ystyriwch a oes angen gofal neu gymorth ar y plentyn?

Gofynnwch am ragor o wybodaeth, cyngor a chymorth gyda chaniatâd rhieni/gofalwyr gan eich awdurdod lleol, y sefydliad rydych yn aelod ohono, neu weithiwr iechyd proffesiynol fel ymwelydd iechyd.

Monitrwch y plentyn a gweithiwch gyda rhieni/gofalwyr i ddarparu gwasanaethau cymorth neu atal ychwanegol os oes angen.

Arolygiaeth Gofal Cymru – Erthygl Diogelu

Mae diogelu plant yn gyfrifoldeb ar bawb. Mae cyfrifoldeb ar bob sefydliad sy'n dod i gysylltiad â phlant, neu sy'n defnyddio gwasanaethau gofal plant, i'w helpu a'u chadw'n ddiogel rhag niwed. Mae Arolygiaeth Gofal Cymru yn chwarae rôl hanfodol wrth sicrhau bod plant sy'n defnyddio gwasanaethau'n cael eu diogelu gan y bobl a sefydliadau sy'n darparu gwasanaeth gofal plant ar eu cyfer.

Mae gan bob lleoliad ddyletswyddau statudol i weithredu mewn ffordd sy'n ystyried yr angen i ddiogelu plant ac i hyrwyddo eu llesiant. Dyma rai 'cyngorion campus' mewn perthynas ag arferion diogelu da.

- [Gweithdrefnau Diogelu Cymru 2020](#) sy'n darparu'r fframwaith ar gyfer diogelu plant. Mae'n ffynhonnell dda o wybodaeth am y broses, y camau a'r cyfrifoldebau sydd eu hangen i amddiffyn plant.
- Sicrhewch fod eich polisi amddiffyn plant yn cynnwys yr holl wybodaeth sy'n ofynnol gan reoleiddiadau a'r Safonau Gofynnol Cenedlaethol ar gyfer Gofal Plant a Reoleiddir.
- Dylai arweinwyr a staff i gyd fod â gwybodaeth dda am bolisi a gweithdrefnau amddiffyn plant y lleoliad.
- Cofnodwch bryderon gan eu cadw'n ddiogel ac yn gyfrinachol. Sicrhewch fod cofnodion bob plentyn yn gyfredol.
- Cysylltwch â thîm diogelu eich Awdurdod Lleol am gyngor os ydych yn ansicr, peidiwch ag oedi cyn gwneud adroddiad.
- Rhowch wybod i AGC am unrhyw adroddiadau sydd wedi'u cyflwyno i dîm diogelu'r Awdurdod Lleol.
- Dylai arweinwyr a staff dderbyn yr hyfforddiant diogelu mwyaf cyfredol yn rheolaidd ac fel sy'n briodol i'w rôl. Ychwanegwch at hyn drwy ddarparu hyfforddiant staff anffurfiol yn eich lleoliad ac wrth oruchwylio.
- Gwnewch agenda diogelu eich lleoliad yn amlwg ym mhob agwedd o'ch gwaith i gadw plant yn ddiogel. Er enghraifft, defnydd adnoddau neu reoli haint.
- Sicrhewch fod arferion a chofnodion recriwtio cadarn ac effeithiol mewn lle.

Ac yn olaf, cofiwch fod diogelu yn fwy nag amddiffyn plant; mae'n cwmpasu'r holl ffyrdd rydych chi'n gweithio i gadw plant yn ddiogel yn eich lleoliad.

Mwy o wybodaeth am ddiogelu

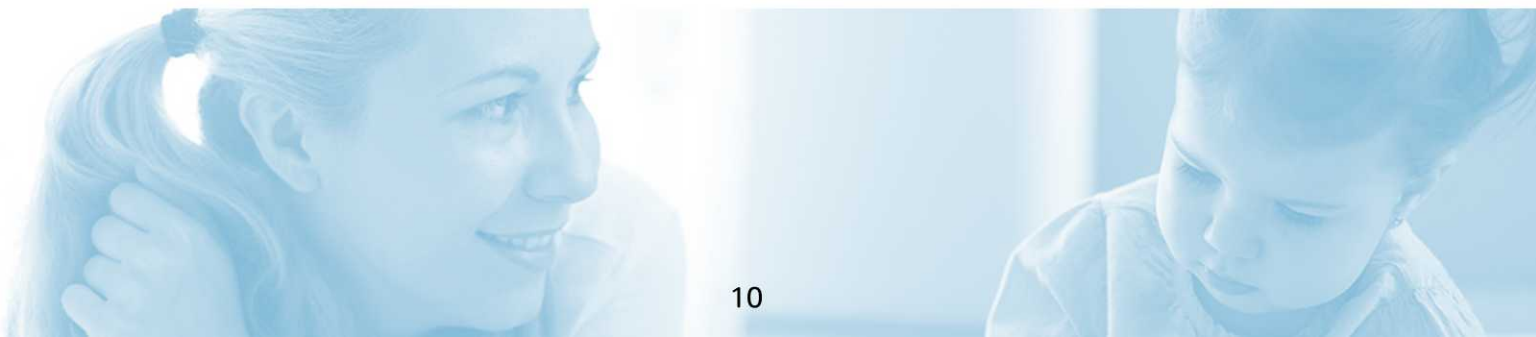
Sicrhewch eich bod yn ymwybodol o'r wybodaeth ddiweddaraf am hyfforddiant diogelu drwy ddilyn rhaglen hyfforddi eich awdurdod lleol. Cysylltwch â'ch gwasanaeth [Gwybodaeth i Deuluoedd](#) am fanylion.

- [Gweithdrefnau Diogelu Cymru](#)
- [Canllaw ymarfer Cymru gyfan](#)
- [Gofal Cymdeithasol Cymru - diogelu](#)
- [Gwasanaeth Datgelu a Gwahardd GOV.UK](#)
- [Sylwi ar arwyddion cam-drin plant | NSPCC](#)
- [Plant yng Nghymru](#)
- [Arolygiaeth Gofal Cymru \(AGC\)- Rheoliadau a Safonau Gofynnol Cenedlaethol](#)
- [E-Ddysgu ar Atal](#)
- [Bwrdd Diogelu Gogledd Cymru- briffiau 7 munud](#)

Clybiau Plant Cymru Kids' Clubs

- [10 peth i'w hystyried er mwyn sicrhau bod plant yn cael eu diogelu](#)
- [10 ffordd o greu amgylchedd diogelach i blant](#)

Polisiau templedi Camu Allan: Diogelu; Atal; Caethwasiaeth Fodern; Rhestr Wirio Recriwtio (cysylltwch â Clybiau Plant Cymru Kids' Clubs)



Blynyddoedd Cynnar Cymru

- [Pecyn Polisi \(Sampl\) | Blynyddoedd Cynnar Cymru](#)
- [‘Gwneud recriwtio yn fwy diogel’ | Blynyddoedd Cynnar Cymru](#)
- [Stopio Cosbi Corfforol yng Nghymru: Taflenni gwybodaeth | Blynyddoedd Cynnar Cymru](#)
- [Diogelu hyfforddiant ymwybyddiaeth | Blynyddoedd Cynnar Cymru](#)
- [BLOG: Rôl mudiadau gofal plant Cymru wrth gefnogi rhieni cyn y gwaharddiad smacio](#)

Mudiad Meithrin

- [Canllaw ar faterion diogelu ac amddiffyn plant mewn Cylchoedd Meithrin](#)

NDNA Cymru

- [Polisi diogelu plant Cymru](#)

PACEY Cymru

- [Golwg ar Ddiogelu](#)
- [Hyfforddiant diogelu plant PACEY](#)
- [Adnoddau diogelu gan gynnwys | PACEY Live - sesiynau dan arweiniad arbenigol y gallwch eu lawr lwytho](#)
- [Diogelu - codi pryderon | PACEY](#)
- [Diogelu - chwythu’r chwiban \(Cymru\) | PACEY CEY smart](#)

2. Gofalwn Cymru

Cyflwyniad i Ofal Plant Gofalwn Cymru

I fynd i'r afael â'r prinder staff y mae llawer o gyflogwyr yn ei wynebu, mae Gofalwn Cymru yn cynnig rhaglen 'Cyflwyniad i Ofal Plant' i bobl sydd â diddordeb mewn gweithio yn y sector. Mae'r rhaglen deuddydd ar-lein ar gael i unrhyw un sy'n byw yng Nghymru. Bydd yr hyfforddiant yn ymdrin â'r hanfodion sydd eu hangen i ddechrau gweithio gyda phlant megis cyfathrebu, diogelu ac arferion gweithio.

Fu i un unigolyn a fynychodd y cwrs rhoi'r adborth canlynol:

defnyddiol iawn, helpodd gyda llawer o gwestiynau oedd gen i a chefais wybodaeth sylfaenol am beth sy'n ddisgwyliedig mewn gyrfa mewn gofal plant.

[Darganfyddwch mwy a chadwch lle](#)

Gofalwn
.cymru

WeCare
.wales

Pam ddylech chi gynnig rhaglen brentisiaeth?

Ydych chi wedi meddwl am gynnig rhaglen brentisiaeth yn eich lleoliad?

Mae gwefan Gofalwn Cymru yn cynnwys gwybodaeth am werth prentisiaethau a manteision recriwtio prentisiaid i'ch gweithlu. Hefyd, gallwch ddarllen am raglenni prentisiaeth Cyngor Sir Ceredigion a Mudiad Meithrin.

Ewch i [Gofalwn Cymru](#) i wybod mwy.



Hysbysebu eich swyddi gwag am ddim

A oes gennych chi swyddi i'w llenwi? Os oes, beth am eu hysbysebu'n rhad ac am ddim ar borthol swyddi Gofalwn Cymru? Mae'r porthol swyddi'n cael ei hyrwyddo ar y teledu, y cyfryngau cymdeithasol ac mewn print.

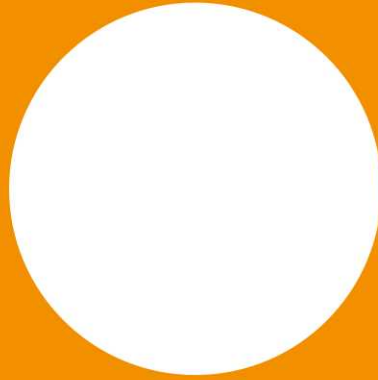
Os hoffech chi hysbysebu eich swydd ar y porthol, bydd angen i chi gofrestru a chreu proffil ar wefan Gofalwn Cymru.

[Cyflwynwch swydd wag ar borthol Gofalwn Cymru.](#)

3. Cynnig Gofal Plant Cymru: Gwasanaeth Cenedlaethol Digidol

Erbyn hyn dylech fod wedi cofrestru eich lleoliad gofal plant ar Gwasanaeth Cenedlaethol Digidol newydd y Cynnig Gofal Plant.

Os nad ydych chi wedi cofrestru, ni fydd rhieni sydd am gadarnhau oriau'r Cynnig Gofal Plant gyda darparwyr o fis Ionawr 2023 ymlaen yn gallu gweld eich lleoliad ar y system. Mae gwybodaeth am sut i gofrestru ar gael yn [Cynnig Gofal Plant Cymru: Gwasanaeth Cenedlaethol Digidol | LLYW.CYMRU](#)



www.cwlwm.org.uk

Mae partneriaeth Cwlwm yn cynnwys y sefydliadau isod:

CLYBIAU PLANT CYMRU KIDS' CLUBS

Bridge House, Station Road, Llanishen, Caerdydd CF14 5UW
Ffôn: 029 2074 1000 E-bost: info@clybiauplantcymru.org

BLYNYDDOEDD CYNNAR CYMRU

Uned 1, Iard y Cowper, Ffordd Curran, Caerdydd, CF10 5NB
Ffôn: 029 2045 1242 E-bost: info@earlyyears.wales

MUDIAD MEITHRIN

Y Ganolfan Integredig, Boulevard de Saint-Brieuc, Aberystwyth, Ceredigion SY23 1PD
Ffôn: 01970 639639 E-bost: post@meithrin.cymru

NDNA CYMRU

NDNA Cymru, Office 3, Crown House, 11 Well Street, Rhuthun, Sir Ddinbych, LL15 1AE
Ffôn: 01824 707823 E-bost: wales@ndna.org.uk

PACEY CYMRU

Room G16, The Maltings, East Tyndall Street, Caerdydd CF24 5EZ
Ffôn: 02920 351407 E-bost: paceycymru@pacey.org.uk