

## Club Workshops

Let us come to you and train your Playworkers in your Club with our in-house workshops.

**Gweithdai Clwb** Beth am ein gwahodd i ddod atoch a hyfforddi eich Gweithwyr Chwarae yn eich Clwb gyda'n gweithdai mewnol.



Clybiau Plant Cymru Kids' Clubs have a series of Practical Workshops for clubs. Our experienced training Officers will come to your setting and train your Playworkers alongside the children.

## Science Zone

We are currently developing our Science Zone Pack which is all about exploring STEM (Science, Technology, Engineering and Mathematics) through fun, challenging experiments. Choose a theme and our Training Officers will facilitate a range of experiments with children and Playworkers. You will receive a set of Science activity cards to support the experiments.

Clybiau  
Plant  
Cymru



KIDS' CLUBS

Mae gan Clybiau Plant Cymru Kids' gyfres o Weithdai Ymarferol i glybiau. Bydd ein Swyddogion Hyfforddi profiadol yn dod i'ch lleoliad ac yn hyfforddi eich Gweithwyr Chwarae ochr yn ochr â'r plant.

## Parth Gwyddoniaeth

Rydym ar hyn o bryd yn datblygu ein Pecyn Parth Gwyddoniaeth, sy'n ymwneud ag ymchwilio i Wyddoniaeth, Technoleg, Peirianeg a Mathemateg drwy arbrofion sy'n hwyliog ac yn heriol. Dewiswch thema a bydd eich Swyddogion Hyfforddi'n hwyluso amryw o arbrofion gyda'r plant a'r Gweithwyr Chwarae. Byddwch yn derbyn set o gardiau gweithgaredd Gwyddoniaeth i atgyfnerthu'r arbrofion.

## For More information

about workshops and costs please contact your regional office, or visit our website

## AM FWY O WYBODAETH

am weithdai a chostau cysylltwch â'ch swyddfa ranbarthol, neu ewch i'n gwefan

[WWW.CLYBIAUPLANTCYMRU.ORG](http://WWW.CLYBIAUPLANTCYMRU.ORG)

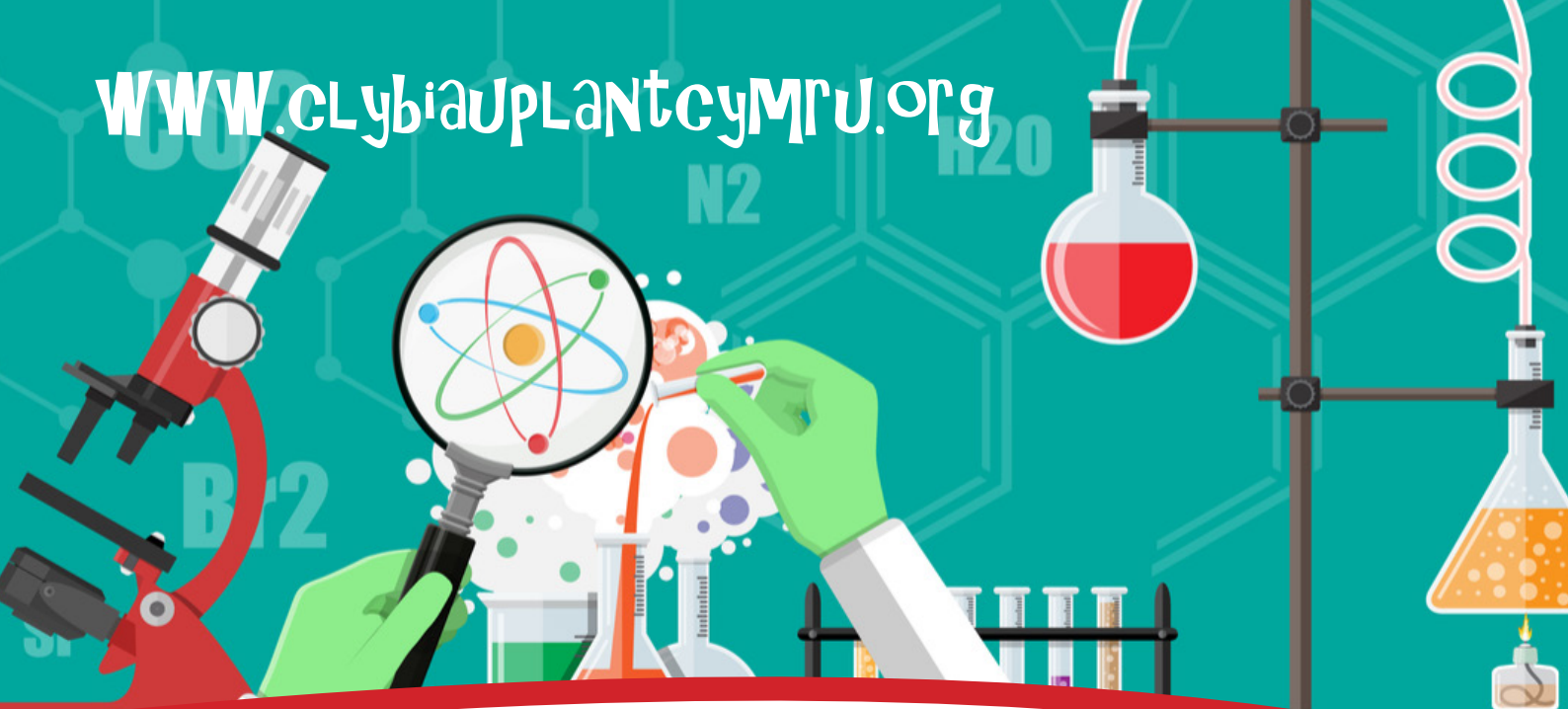
South East Wales / De Ddwyrain Cymru  
029 2074 1000  
[info-sew@clybiauplantcymru.org](mailto:info-sew@clybiauplantcymru.org)

North Wales / Gogledd Cymru  
01492 536318  
[info-nw@clybiauplantcymru.org](mailto:info-nw@clybiauplantcymru.org)

West Wales / Gorllewin Cymru  
01269 831010  
[Info-ww@clybiauplantcymru.org](mailto:Info-ww@clybiauplantcymru.org)

\*Costs are for a maximum of 16 children and 2 Playworkers. For additional adults/ children, additional costs will apply. Non-members pay an additional £50.00 booking charge in addition to the cost of the workshop. Please note: Workshops must be booked and paid for at least 10 working days in advance of delivery.

\*Mae'r costau am uchafswm o 16 o blant a 2 Weithiwr Chwarae. Yn achos oedolion / plant ychwanegol, bydd costau ychwanegol. Codir tâl archebu o £50.00 yn ychwanegol at gost y gweithdy ar glybiau nad ydynt yn aelodau. Nodwch os gwelwch yn dda: Rhaid archebu gweithdai a thalu amdanynt o leiaf 10 niwrnod cyn cyflenwi.



## Science Zone

Clybiau Plant Cymru



## Parth Gwyddoniaeth

### KIDS' CLUBS

We currently have the following options:

#### Just Add Water

Experience Science with this workshop full of fun activities on the theme of water. Find out how the science experiments in this workshop affect us in everyday life.

#### Pulleys and What not!

Experience the forces and energy involved in Science with this workshop full of informative and fun activities. Find out how the science experiments in this workshop affect us in everyday life.

#### Playing Renewable

The workshop was developed with funding from the Nineveh Trust and focuses on the theme of Renewable Energy and looks at solar, wind and water sources of renewable energy through a number of different experiments.

The Renewable Energy workshops will provide Playworkers with a whole host of new activities that they can take back to their settings and use on an ongoing regular basis with the children that attend.

#### Sky Play

Sky Play, The Out of School Way was developed with funding from the Science and Technologies Facilities Council. The project aims to inspire children aged 4-14 years old to engage with STEM subjects in a fun way learning through play. The project enabled us to develop 10 science activity cards to use within an Out of School Childcare Club.

#### Turn Your Why's Into Wise

The 'Turn your whys into wise' was funded by British Science week. We asked children and young people in Out of School Childcare Clubs to send in these questions. We developed 6 activities to explain the answers to their questions.

- Why is the grass green?
- How do people make rockets?
- How do batteries work?
- How is blood made?
- When you stop spinning why does it feel like the world is still spinning?
- How does mould work?

#### Participants will:

- Understand how to use the plan and prepare for each experiment
- Understand how each experiment fits in with everyday life
- Describe the benefits that each experiment has on our world

**Cost:** £200    **Duration / Hyd:** 2 hours / 2 awr

Mae gennym yr opsiynau canlynol ar hyn o bryd:

#### Dim ond Dŵr

Profwch Wyddoniaeth drwy gyfrwng y gweithdy hwn syn llawn gweithgareddau llawn hwyl ar y thema o ddŵr. Dowch i weld sut mae'r arbrofion gwyddoniaeth yn y gweithdy hwn yn effeithio arnom yn ein bywydau pob dydd.

#### Pwlis a Phethma!

Profwch y grymoedd a'r ynni sydd ynghlwm wrth Wyddoniaeth yn y gweithdy hwn sy'n llawn gweithgareddau llawn gwybodaeth a hwyl. Dowch i weld sut y mae'r arbrofion gwyddoniaeth yn y gweithdy hwn yn effeithio arnom yn ein bywydau pob dydd.

#### Chwarae Adnewyddol

Cafodd y gweithdy hwn ei ddatblygu drwy gyfrwng ariannu o Ymddiriedolaeth Nineveh; mae'n canolbwyntio ar y thema, Ynni Adnewyddol ac yn edrych ar ffynonellau ynni adnewyddol megis yr haul, gwnt a dŵr, drwy gyfrwng nifer o wahanol arbrofion. Bydd y gweithdai ar Ynni Adnewyddol yn rhoi i Weithwyr Chwarae llw o weithgareddau newydd y gallant eu cymryd yn ôl i'w lleoliadau a'u defnyddio'n rheolaidd gyda'r plant sy'n mynychu.

#### Chwarae'r Nen

Datblygwyd Chwarae'r Nen, y Ffordd Allysgol gydag ariannu a ddaeth o'r Science and Technologies Facilities Council. Mae'r prosiect yn anelu at ysbrydoli plant 4-14 blwydd oed i ymgysylltu â phynciau Gwyddonol, Technolegol, Peirianyddol a Mathemategol mewn ffordd hwyliog drwy chwarae. Rhoddodd y prosiect fodd i ni ddatblygu 10 cerdyn gweithgaredd gwyddonol i'w defnyddio mewn Clwb Gofal Plant Allysgol.

#### Troi'ch Pam yn Wybod

Cafodd 'Troi'ch Pam yn Wybod' gan Wythnos Wyddoniaeth Prydain. Fe wnaethom ofyn i blant a phobl ifanc mewn Clybiau Gofal Plant Allysgol i anfon eu holiaduron atom. Fe wnaethom ddatblygu 6 gweithgaredd i egluro'r atebion i'w cwestiynau.

- Pam fod y glaswellt yn wyrdd?
- Sut mae pobl yn gwneud rocedi?
- Sut mae batris yn gweithio?
- Sut mae gwaed yn cael ei wneud?

Pan fyddwch yn stopio troi yn eich unfan pam ei bod hi'n teimlo fel petai'r byd yn dal i droi o'ch cwmpas?

- Sut mae llwydni'n gweithio?

#### Bydd y cyfranogwyr yn:

- Deall sut i ddefnyddi'r cynllun a pharatoi ar gyfer pob arbrawf
- Deall sut y mae pob arbrawf yn berthnasol i fywyd pob dydd
- Disgrifio'r buddiannau i'r byd a arddangosir gan bob arbrawf.